

武雄の家

武雄市武雄町

76.53m²

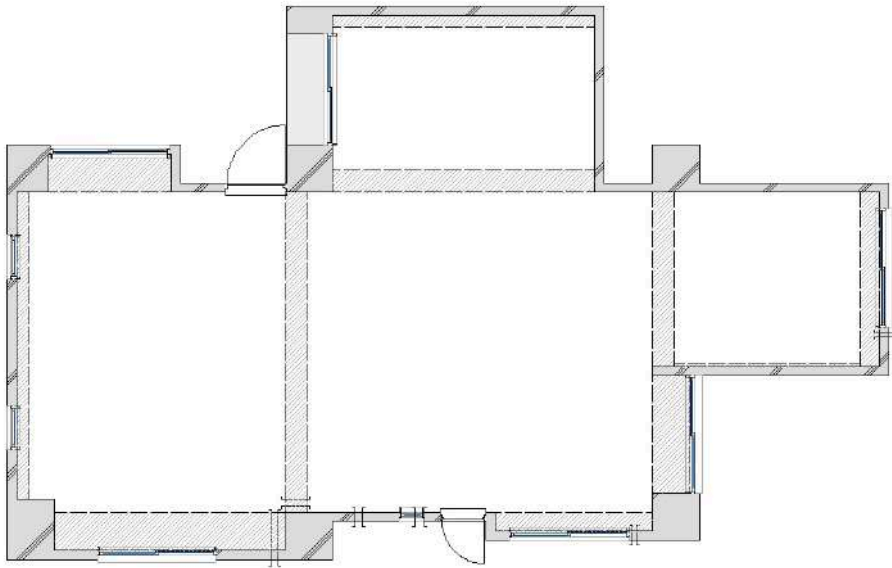
夫婦、子ども2人

佐賀県武雄市、武雄温泉に近い立地での計画。地元企業の朝日I&R様からのご依頼で本プロジェクトを計画。武雄温泉元湯の楼閣の格天井の意匠をデフォルメしてオリジナルデザインのキッチンに展開した。また、キッチン脇のパントリーの取手は地元窯元で特注で製作して頂いた。

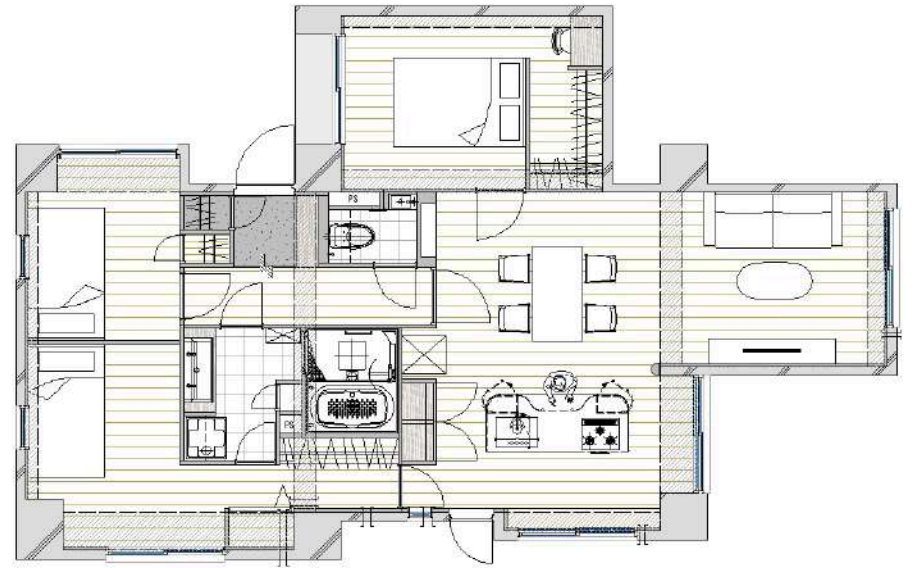
スケルトン状態からの計画で生活動線と家事動線の回遊性を確保しながらプランニングし仕上げには杉材をメインに使用して空間構成を行った。

Space Orchestra

Interior design, Renovation & Furniture



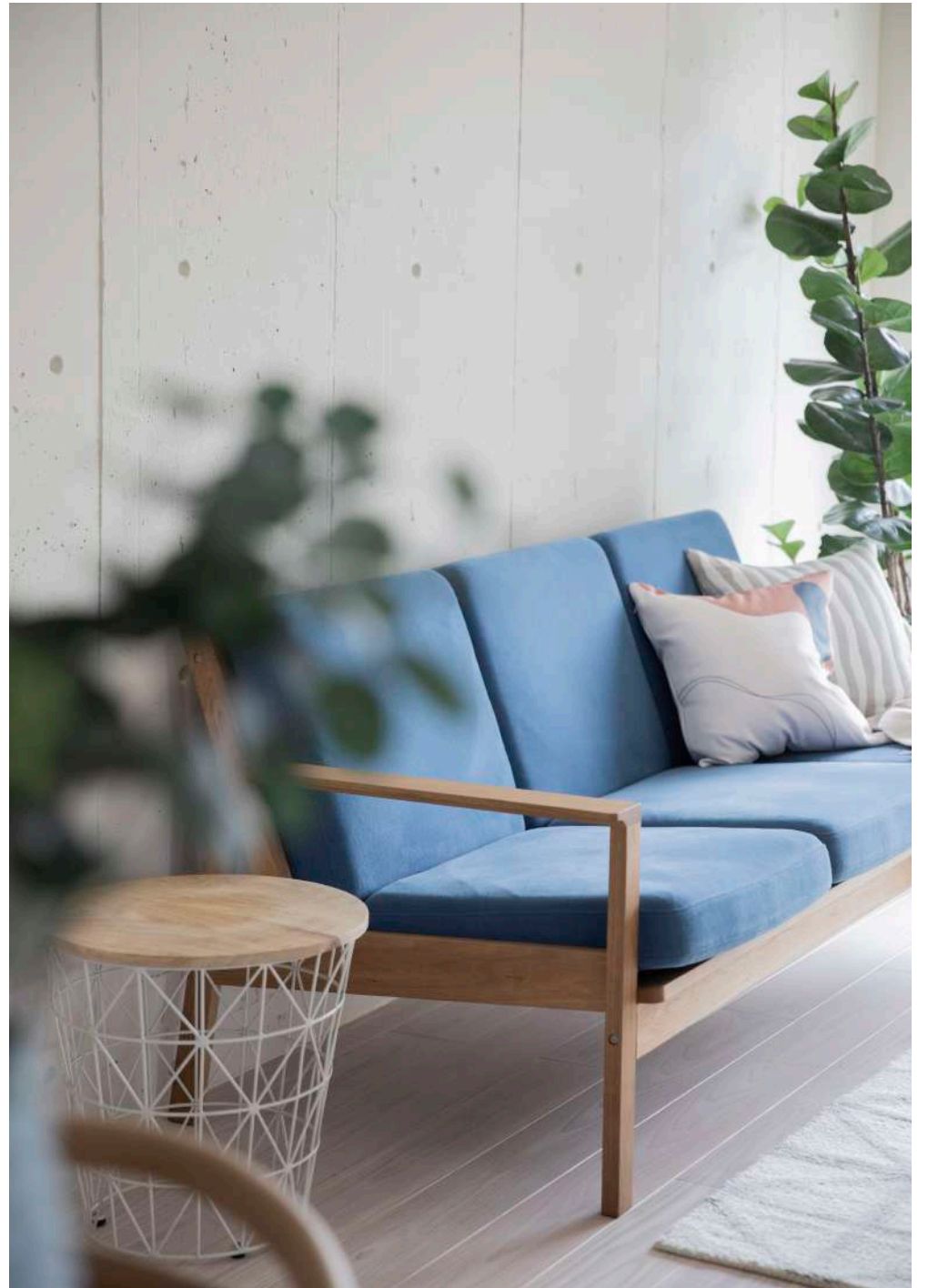
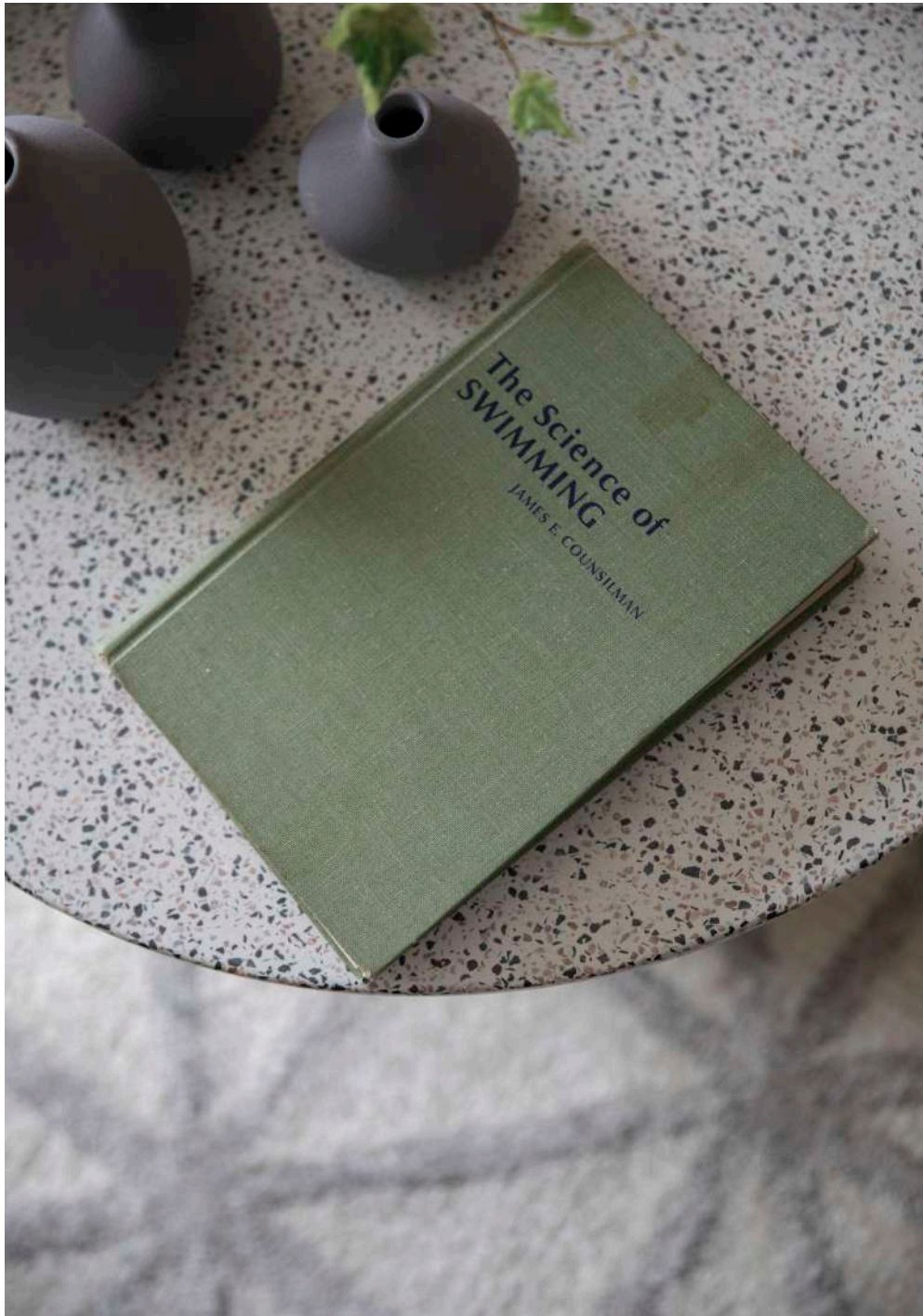
Before



After









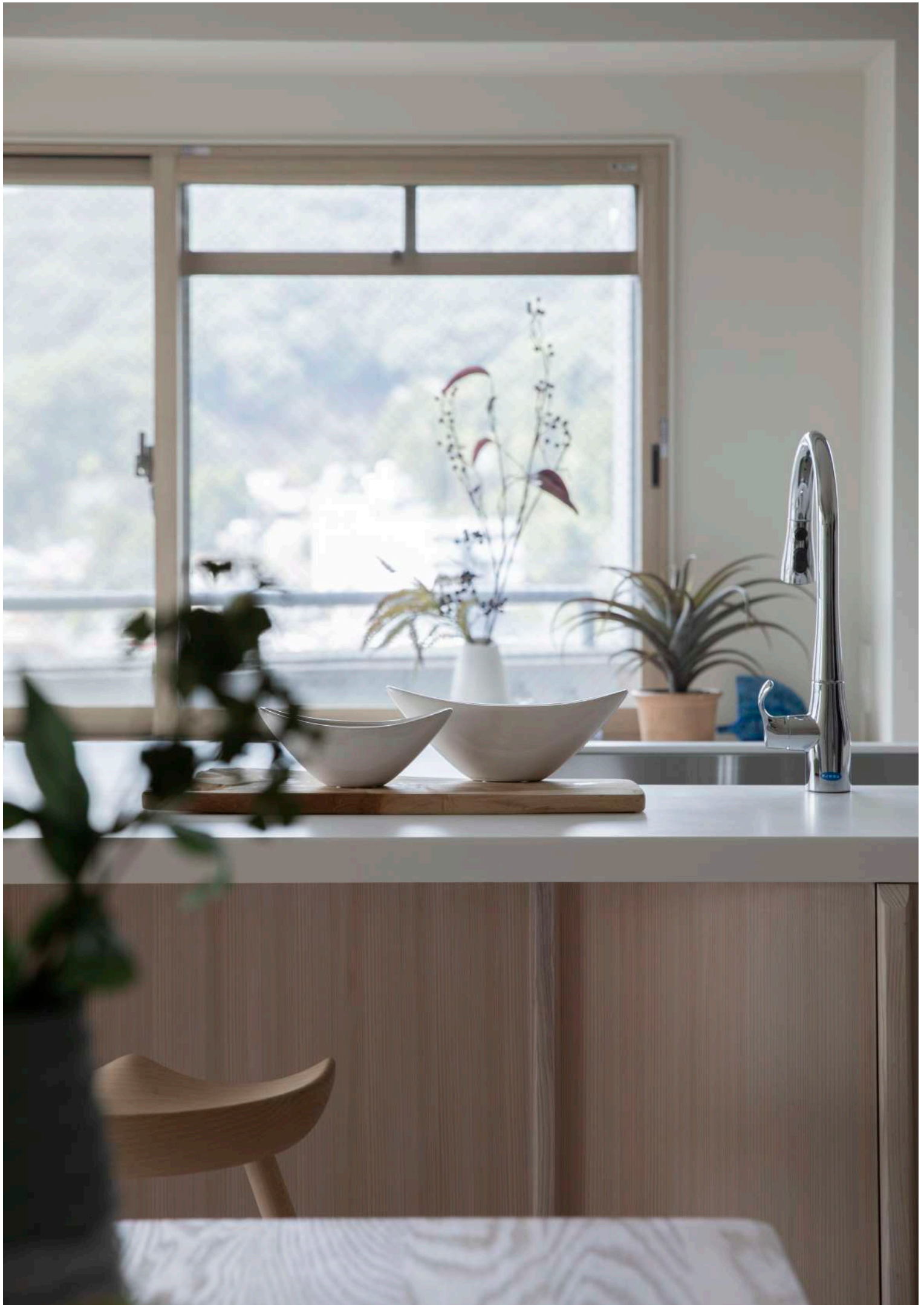








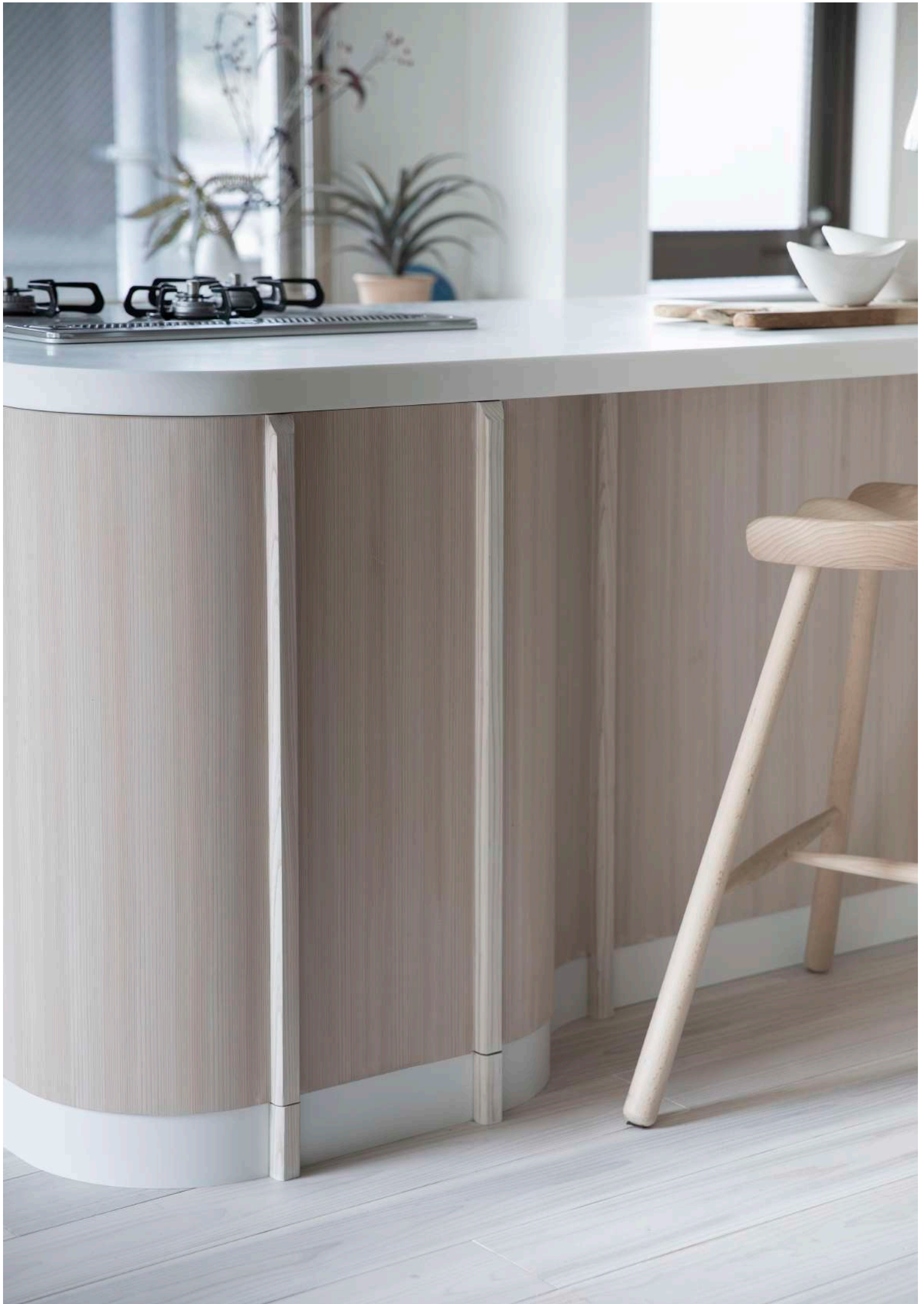










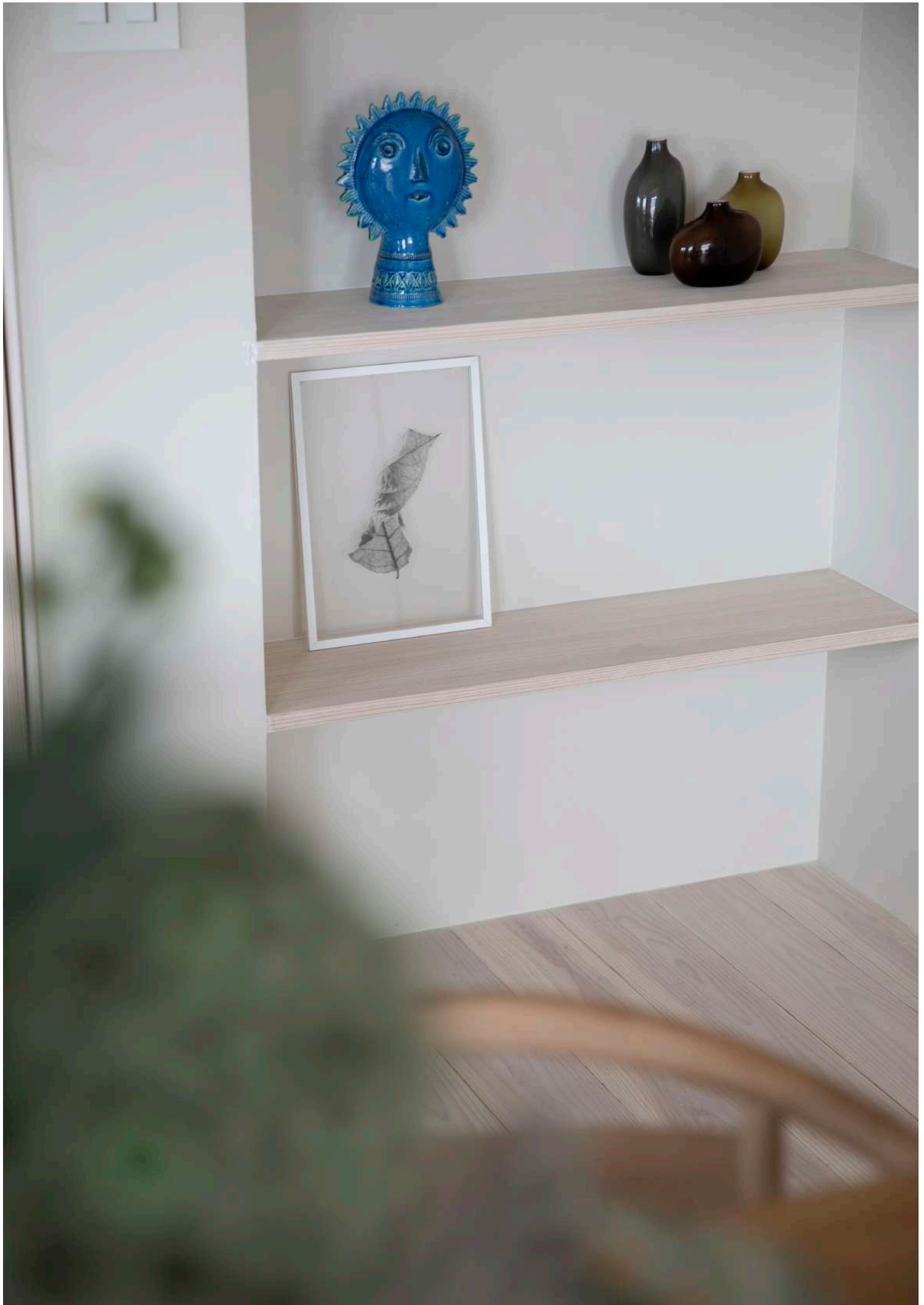


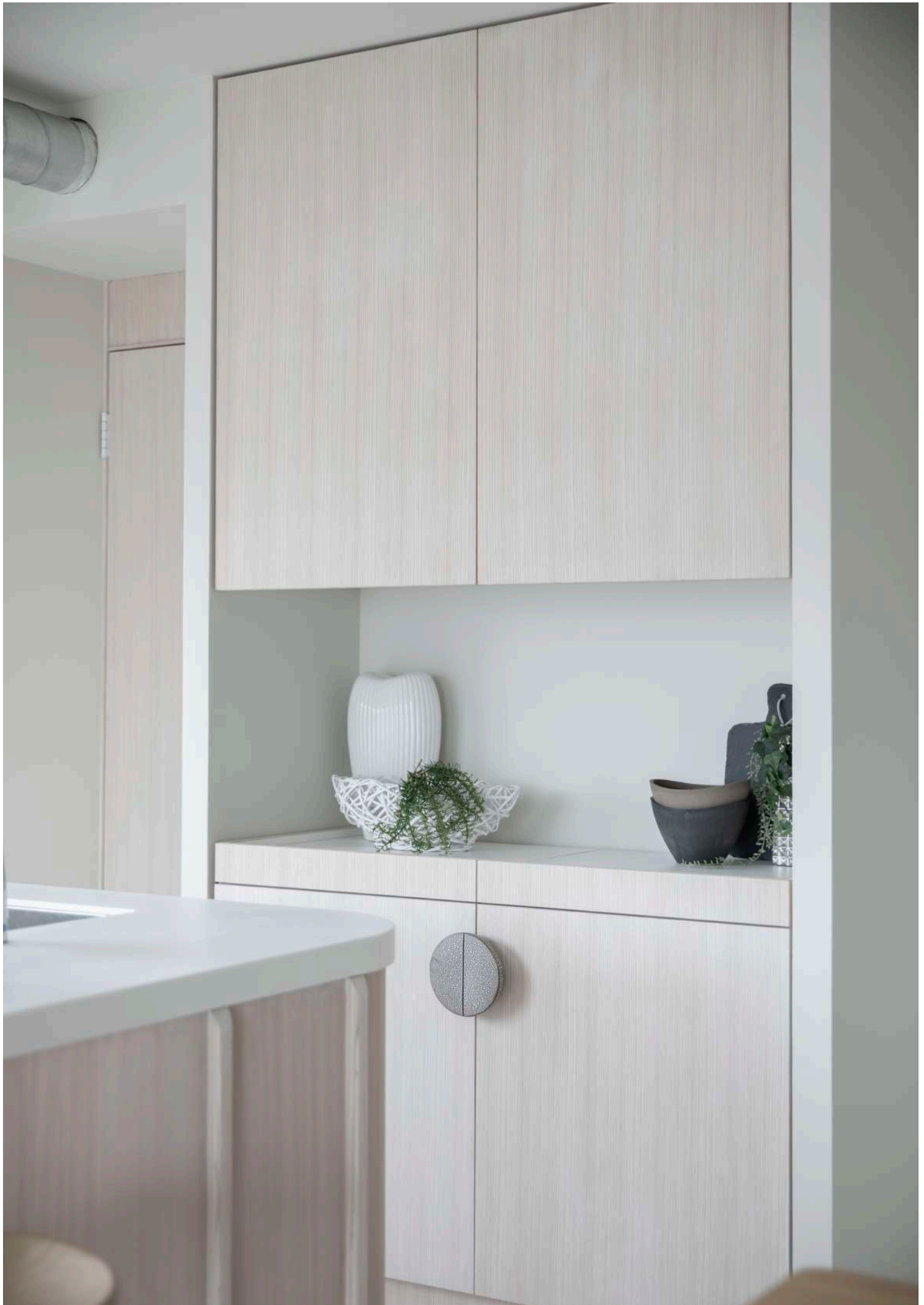


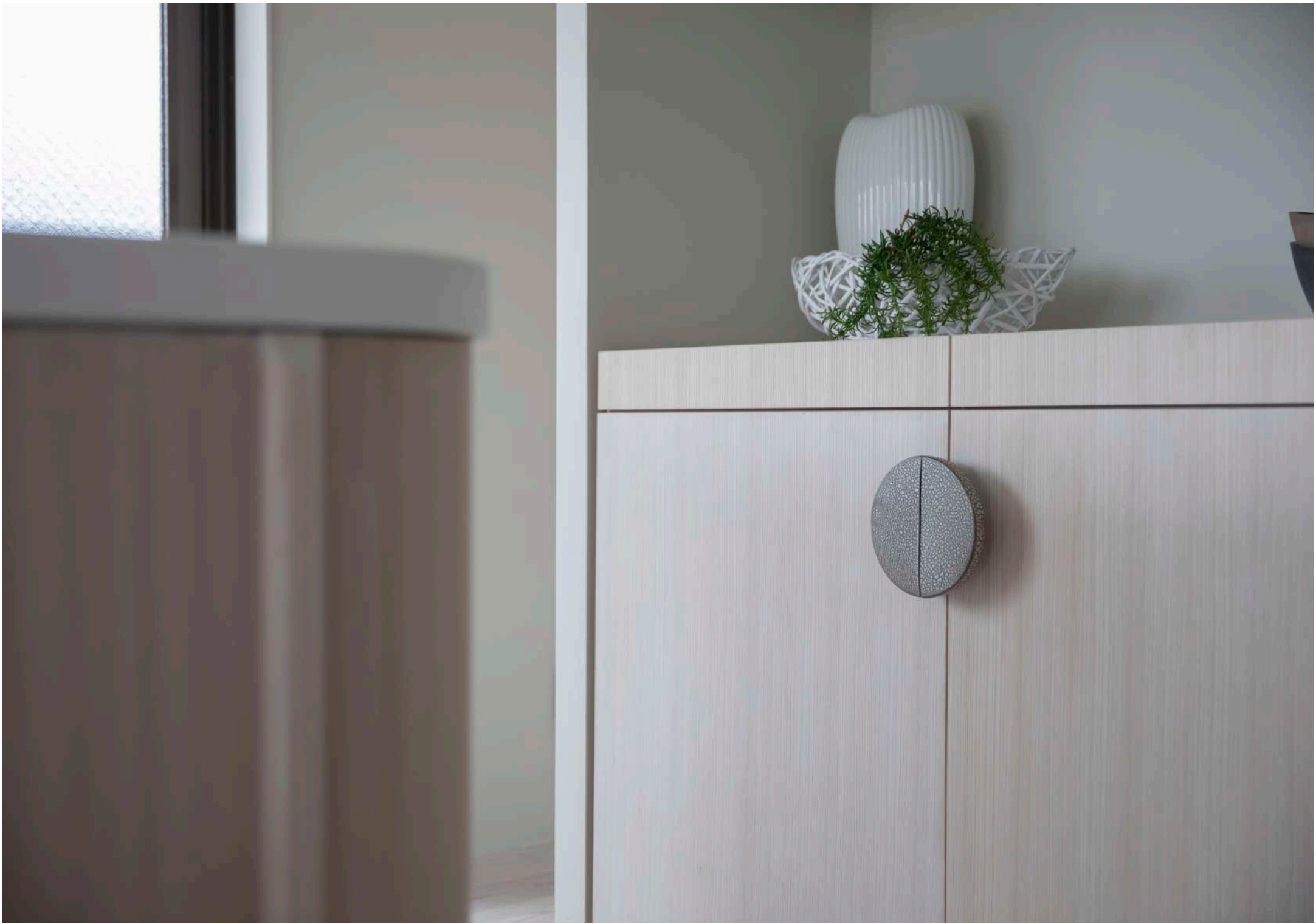




















Pear of Tyrol (P. communis) - colored by hand (1980). (1981)

